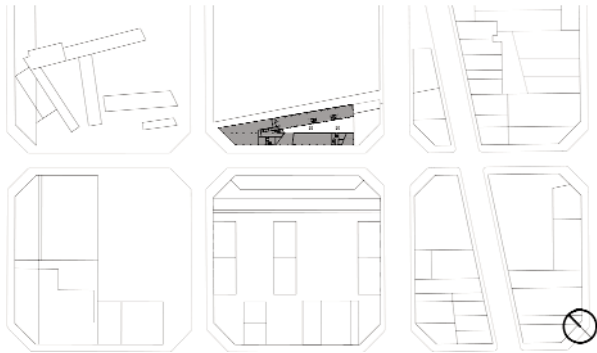


2004-2011

## 95 Viviendas en el distrito 22@

Barcelona, España

10.000.000 € 12.500m<sup>2</sup>



El edificio constituye un volumen único con la forma triangular del solar, que libera el espacio interior para crear un patio que agrupa los núcleos de comunicación vertical. El volumen se perfora en dos puntos, comunicando este patio con el exterior, esponjándolo y configurando el acceso desde la calle. Las viviendas se organizan en dos franjas dejando las zonas de estar en la fachada exterior, que dispone de una segunda piel formada por protecciones solares correderas de lamas de madera.

Primera operación de vivienda pública para ser conectada a la red urbana DISTRICLIMA de calor y frío (Central de producción aprovechando el vapor generado por la combustión de residuos urbanos sólidos y la refrigeración por agua de mar, distribución por red urbana de 13.1 kilómetros que sirve a 59 edificios en el distrito 22 @. Red urbana de agua caliente y fría para su uso en aire acondicionado, calefacción y agua caliente iniciada en 2004).

Sostenibilidad:

- Envolvente:

Fachada y cubierta con incremento del aislamiento térmico, ventilación cruzada, fachadas ventiladas, carpintería exterior i protecciones solares de madera.

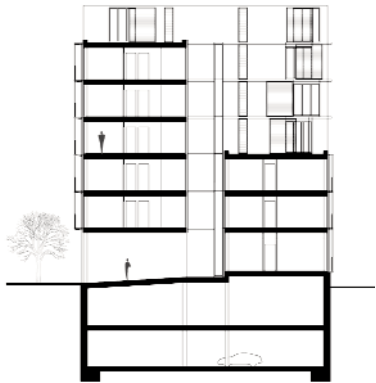
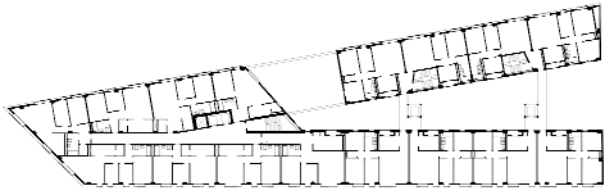
- Energía y sistemas térmicos:

**CALIFICACIÓN ENERGÉTICA A**

Calefacción y agua caliente sanitaria conectadas con la red urbana de 22 @. Contadores individuales para cada vivienda.

Cliente Patronat Municipal de l'Habitatge de Barcelona Arquitectos J.Sabaté, H.Espeche, Arquitecta Asociada N. Ayza Equipo A.Ferrer, T Ricciardi, D.Soler, L.Fonseca, P.Gaudio, M.Garrido Estructura Sala Consultors S.L. Instalaciones Oriol Vidal Ingeniería S.L. Control Económico Tècnics G3 [www.saas.cat](http://www.saas.cat) ©





www.saas.cat ©

